

Mini / Maxi / Vari / Multi



Mini / Maxi / Vari / Combi
Auslinkmaschinen

AUSKLINKMASCHINEN

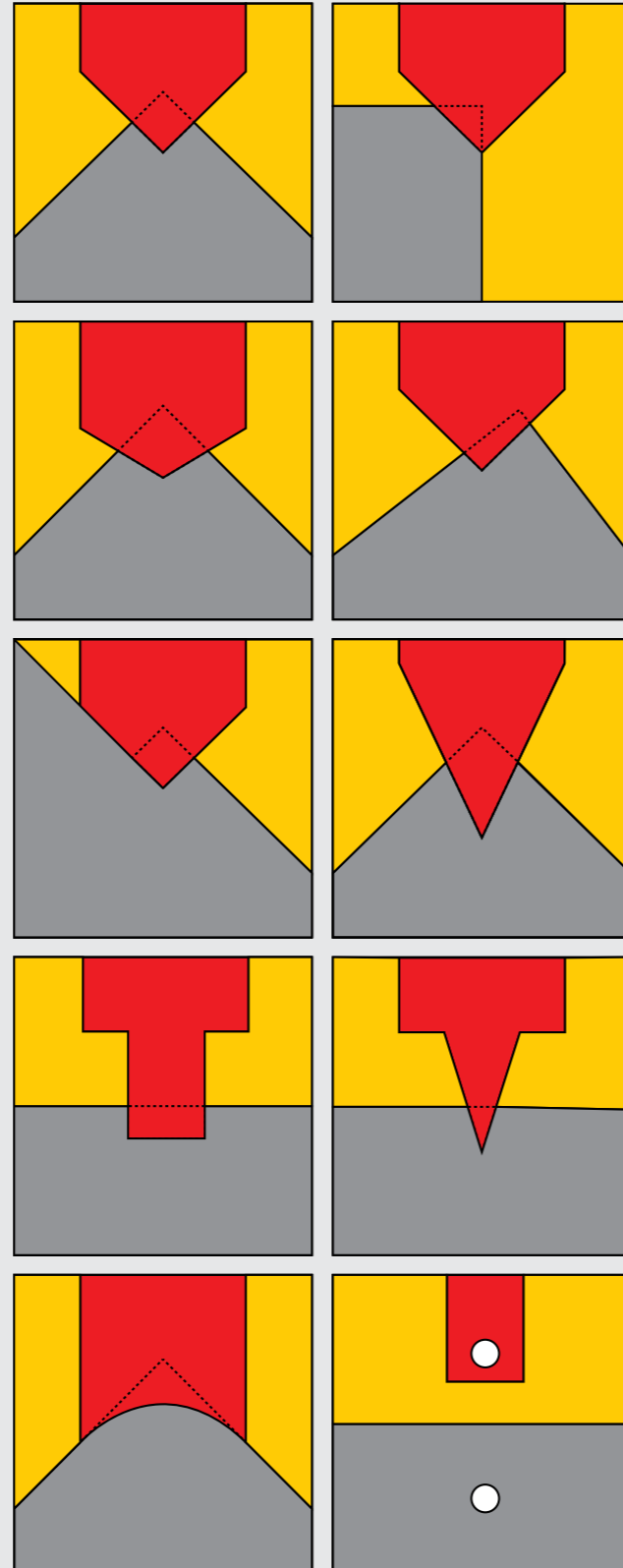
Die Einführung von hydraulischen Ausklinkmaschinen in unser Programm, ist eine Fortsetzung von exakten, zuverlässigen und preisgünstigen Blechbearbeitungsmaschinen. Unsere langjährige Erfahrung als Hersteller von Tafelscheren und Abkantpressen wurde bei der Entwicklung dieser Maschinen benutzt.

Dieses Sortiment besteht aus:

Ausklinkmaschine mit festem Winkel 90° mit verstellbarem Winkel 30° -140°
Ausklink-Kapazität 4 und 6 mm (st 3 7)

Hauptmerkmale und Vorteile von dieser Maschine :

- Modemes Design
- Robuste Monoblock Konstruktion
- Äußerst hohe Präzision
- Hydraulisch System mit einem Zylinder
- Genaue, lange Führungsbahnen
- Automatische Schnittspaltverstellung
- Wirtschaftlich produzieren
- Edelstahlmesser
- Bedienungsfreundlich
- Wartungsarm



FESTEM AUSKLINKWINKEL 90° MINI 220/4 - MAXI 250/6

Standardausführung :

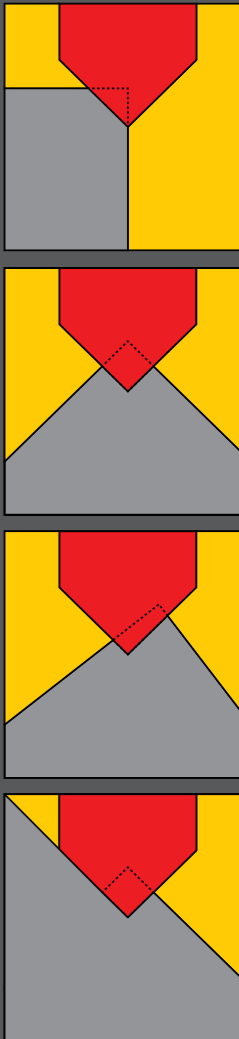
- Hydraulische Ausklinkmaschine mit festem Ausklinkwinkel 90°
- Zwei Anschläge mit Nonius, verstellbar 0-90° mit Maßskala, je 15° fixierbar
- Automatische Schnittspaltverstellung
- Zwei mechanische Blechniederhalter (MAXI 250/6)
- Große Arbeitsfläche mit doppelte Schwalbenschwanz-Nuten mit integriertem Lineal
- Mechanische Tiefeneinstellung (MAXI 250/6)
- Schutzvorrichtung aus Plexiglas
- Innenanschlag (MAXI 250/6)
- Fußpedalbedienung



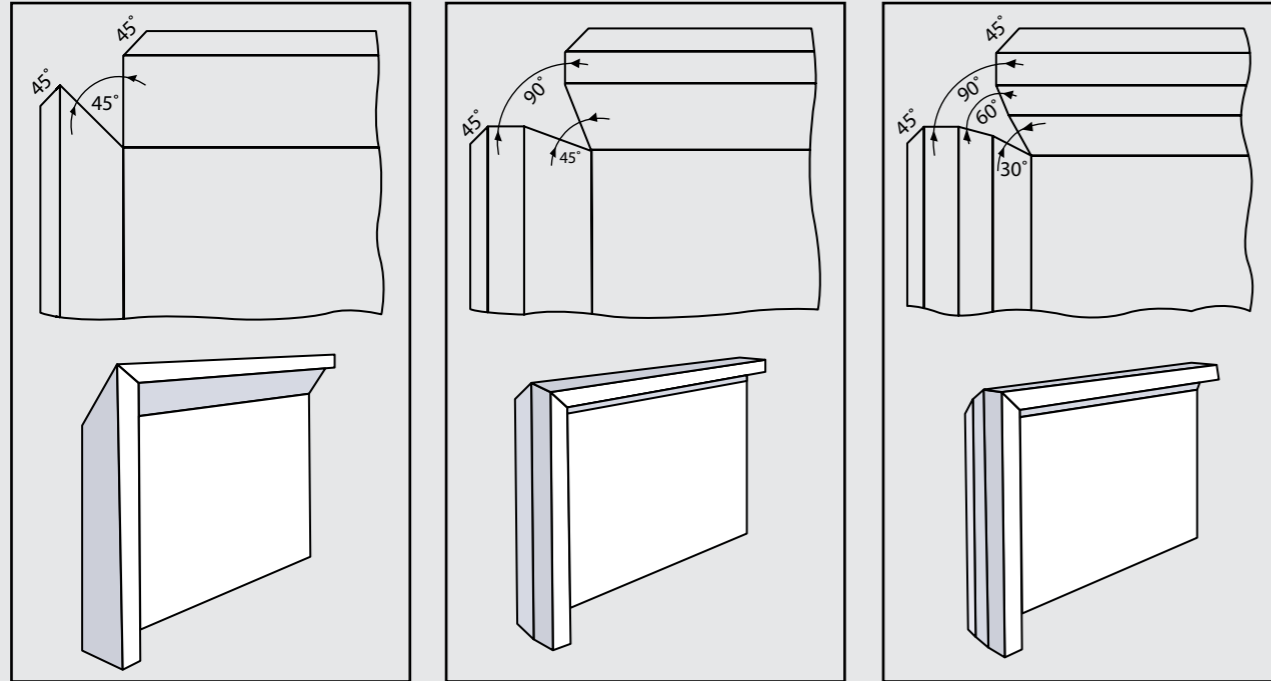
Technische daten :

Hydraulische Ausklinkmaschine Automatische Schnittspatverstellung Festem Ausklinkwinkel 90°

	Mini 220/4	Maxi 250/6
Schnitt-Kapazität (st 45 kg/mm ²)	4 mm	250 mm
Schnittlänge	220 mm	250 mm
Auslink-Winkel	90°	90°
Hubzahl / min.	35	35
Tischabmessugen	650 x 650 mm	900 x 700 mm
Arbeithöhe	980 mm	890 mm
Motorleistung	2.2 kW	4 kW
Abmessungen	650 x 750 x 1050 mm	900 x 920 x 1110 m
Gewicht	550 kg	800 kg



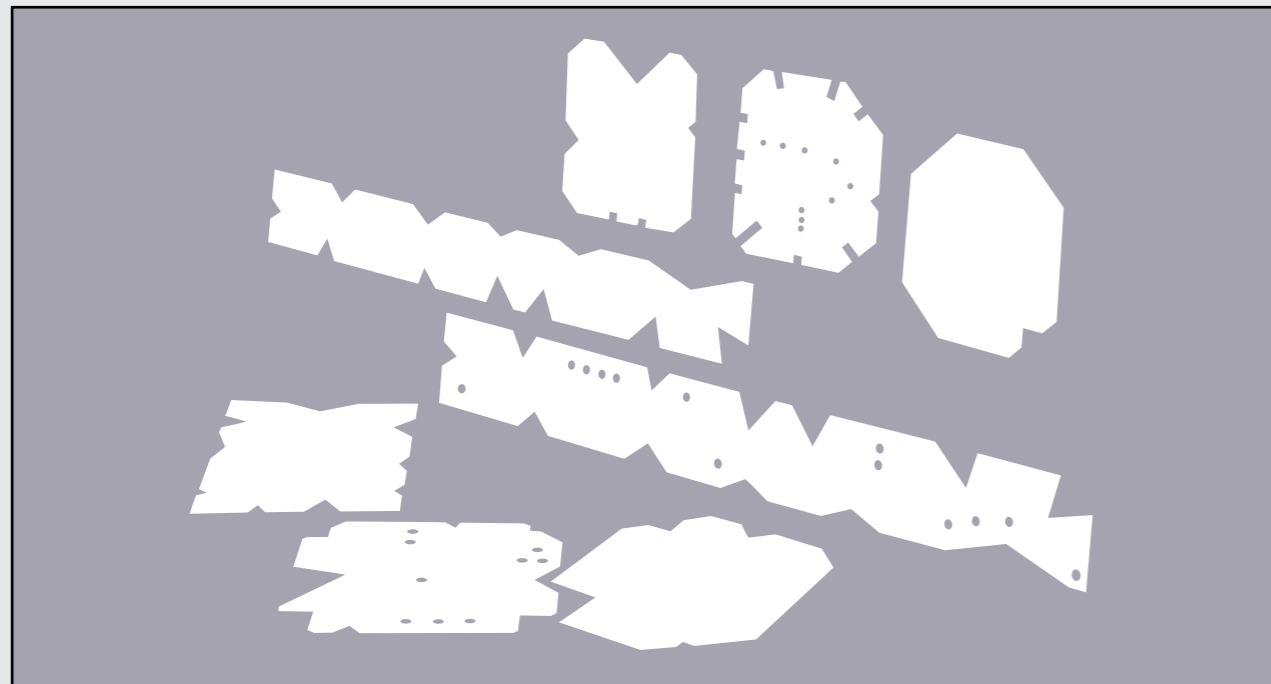
WINKELEINSTELLUNG POSITIONIERANSCHLÄGEN



Die verstellbarer Winkeleinstellung in Kombination mit der vielfach verstellbaren Positionieranschlügen, machen diese Maschine quasi unbegrenzt einsetzbar für die Produktion von unendlich vielen Produkten.

Die schnelle und exakte Winkelverstellung wird mittels einen unabhängigen von einander arbeitenden Handrad, rechts und links verstellt. Die jeweilige Winkelanzeige wurden im Tisch verarbeitet.

Die elektro-hydraulische Blockierung von den Messern garantiert Ihnen einen exakten Winkel, sogar bei dem Schneiden von unterschiedlichen Blechstärken und Festigkeiten.



VERSTELLBARER WINKEL 30° - 140° VARI 250/6

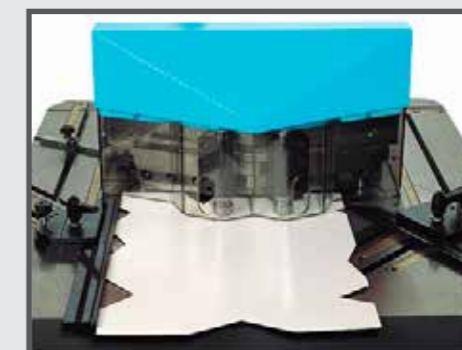
Standardausführung :

- Hydraulische Ausklinkmaschine mit verstellbarem Winkel 30-140°
- Zwei Anschläge mit Nonius, verstellbar 0-90° mit Maßskala, je 15° fixierbar
- Automatische Schnittspaltverstellung
- Ein Satz 60° negative Edelmesser eingebaut
- Zusätzlich ein Satz 30° positive Edelmesser mitgeliefert
- Zwei mechanische Blechniederhalter
- Große Arbeitsfläche mit doppelte Schwalbenschwanz-Nuten mit integriertem Lineal
- Mechanische Tiefeneinstellung über ein Zählwerk
- Schutzvorrichtung aus Plexiglas
- Innenanschlag
- Fußpedalbedienung

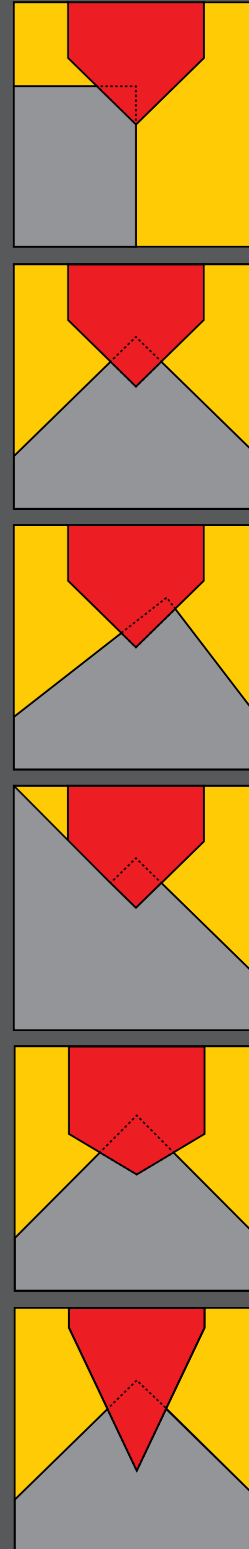


Technische daten :

Schnitt-Kapazität (st 45 kg/mm ²)	bei 60°	6mm
	bei 60°	6mm
Schnittlänge	220 mm	
Schnitt-Winkel	90°	
Hubzahl / min.	40	
Tischabmessugen	940 x 1020 mm	
Arbeithöhe	930 mm	
Motorleistung	4 kW	
Abmessungen	650 x 750 x 1050 mm	
Gewicht	1000 kg	



Arbeitstisch mit graviertem Lineal und Anschläge mit Nonius, mehrere Positionen fixierbar.

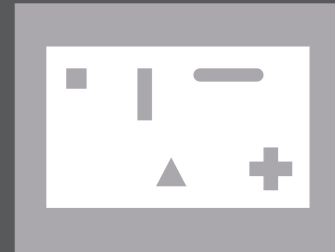


AUSKLINKMACHINE MIT VERSTELLBAREM WINKEL 30-140° MIT EXTRA ARBEITSSTATION

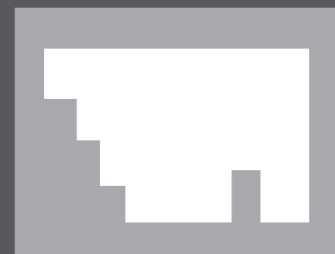
COMBI 220/6



AUSKLINKMACHINE MIT VERSTELLBAREM WINKEL



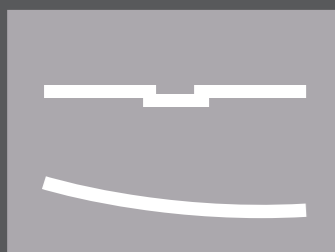
STANZ-STATION
MAX 50 MM (3MM BLECHSTÄRKE) OPTION:
VERSCHIEDENE FORMWERKZEUGE
ERHÄLTICH



RECHTECKAUSKLINKSTATION
OPTION: RECHTECKAUSKLINKER



ABKANTPRESSE
MAX. DRUCKLEISTUNG 200 kN
OPTION: VIELE ABKANTWERKZEUGE ERHÄLTICH



PRESSE
MAX. DRUCKLEISTUNG 200 kN

Die COMBI 220/6 bietet alle Vorteile von einer Ausklinkmaschine mit verstellbarem Winkel, aber gibt Ihnen ein Mehrwert mit der Extra Arbeitsstation (Rückseite) zum Stanzen, Abkanten, Rechteckausklinken und Pressen. Diese Maschine ist nicht nur konzipiert für eine Bearbeitungsmethode, sondern sie ist ein flexibile multifunktionelle Maschine, unersetzlich in jeder Blechbearbeitungswerkstatt.

Standardausführung : Extra Arbeitsstation :

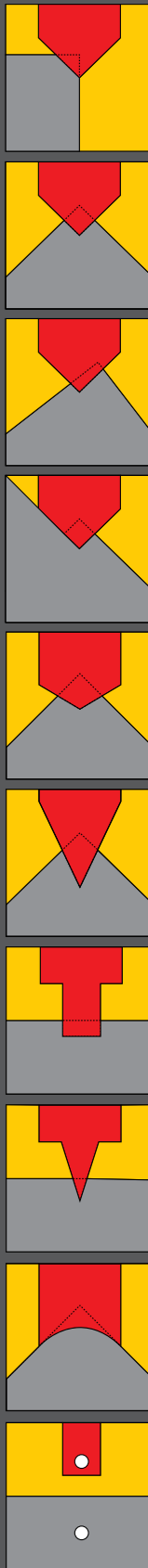
- | | |
|---|--|
| <ul style="list-style-type: none"> Hydraulische Ausklinkmaschine mit verstellbarem Winkel 30-140° Zwei Anschläge mit Nonius, verstellbar 0-90° mit Maßskala, je 15° fixierbar Automatisch Schnittpaltverteilung Ein Satz 60° negative Edelmessermesser mitgeliefert Zwei mechanische Blechniederhalter Große Arbeitsfläche mit doppelte Schwalbenschwanz-Nuten mit integriertem Lineal Mechanische Tiefeneinstellung über ein Zählwerk Schutzvorrichtung aus Plexiglas Innenanschlag Schutzvorrichtung aus Plexiglas Fußpedalbedienung | <ul style="list-style-type: none"> Tisch mit Schwalbenschwanz-Nute Schutzvorrichtung aus Plexiglas Verstellbare Druckeinstellung Hinteranschlag beim Abkanten Werkzeugklemmung für 'System' Abkantwerkzeuge |
|---|--|



Mechanische Tiefeneinstellung über ein Zählwerk

Schnelle und exakte Winkelverstellung mittels eines unabhängigen von einander arbeitenden Handrads, rechts und links.

Electro hydraulische Messer blockierung



Technische daten :

Schnitt-Kapazität (st 45 kg/mm ²)	bei 60°	6mm
	bei 60°	6mm
Schnittlänge	220 mm	
Schnitt-Winkel	30-140°	
Hubzahl / min.	40	
Tischabmessungen	940 x 1020 mm	
Arbeitshöhe	930 mm	
Motorleistung	4 kW	
Abmessungen	650 x 750 x 1050 mm	
Gewicht	1100 kg	



Tafelscheren



CNC-Abkantpressen



CNC Stanz-Nibbelmaschinen



Plasmaschneideanlagen

HACO NV
Oekensestraat 120
8800 Roeselare
Belgium
T +32 (0) 51 74 64 54
E-Mail: info@haco.com
www.haco.com

Mini / Maxi / Vari / Combi
Auslinkmaschinen